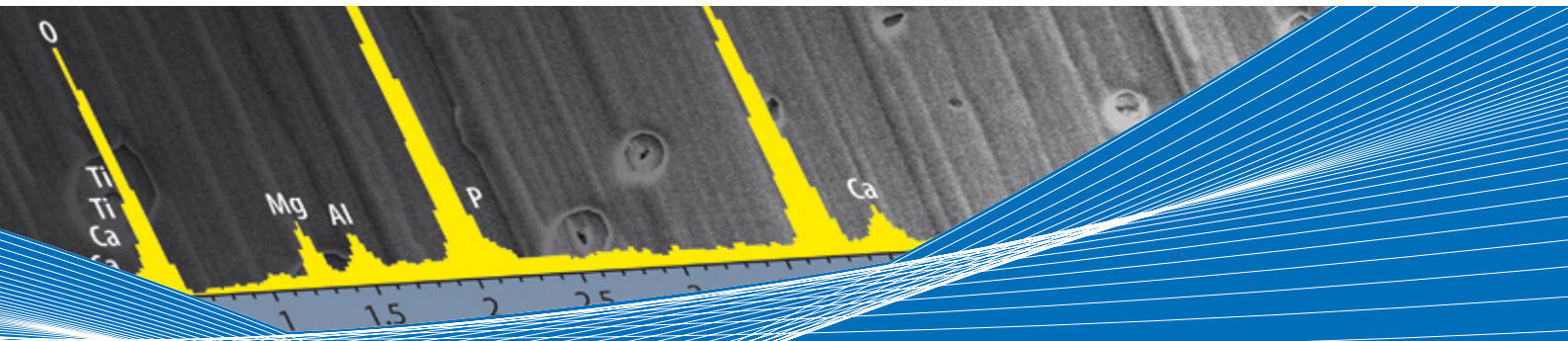




# SURCOTEC

LABORATOIRE D'ANALYSES



LABORATOIRE D'ANALYSES

[www.labo-meb.ch](http://www.labo-meb.ch)

# Laboratoire d'analyses

## Proche de chez vous et à votre service

Une expérience de 20 ans, un savoir-faire reconnu et des équipements de pointe : une garantie pour des résultats clairs, rapides et confidentiels.

### NOS ATOUTS

- Une **expertise reconnue** grâce à une équipe de professionnel (Ingénieurs Chimie et Matériaux EPFL/ETS) qui s'adapte à votre demande.
- Un parc à la pointe avec **4 microscopes électroniques** à balayage Zeiss (**MEB-Rayons-X**), 1 **microscope numérique** Keyence, 1 **micro-duromètre** Shimadzu.
- Une parfaite gestion de vos **contraintes de production** avec des **délais courts**, des **rapports détaillés** mais avec **réponses pragmatiques** et des préconisations de **solutions**.
- Un **accès privilégié** à notre unité de préparation de surface (lavage automatisé, ultrapropreté...) pour des améliorations de processus.
- Un réseau étendu d'**analyses complémentaires** (XPS, Nanodureté, Rugosité...) à votre disposition.



### EXEMPLES D'ANALYSES

#### 1. Matière

- Caractérisation de la composition en surface ou à cœur (coupe métallographique).
- Analyse quantitative des alliages métalliques (ségrégations – inclusions - révélations de structure).
- Mise en évidence de porosité, fissures et autres défauts superficiels.

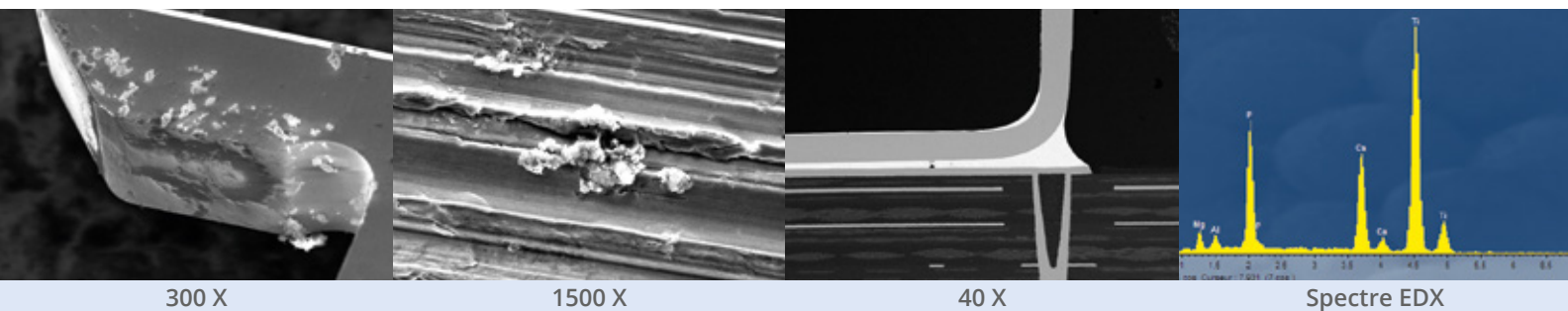
#### 2. Surface

- Quantification et identification chimique des contaminations de surfaces (particules, résidus...).
- Caractérisation des phénomènes de surface (corrosion...).
- Bilan de surface ou de propreté, comparaison avec des références.

#### 3. Composant

- Mesures d'épaisseurs de divers traitements (couches galvaniques, sous-vide...).
- Mesures et contrôles dimensionnels
- Analyses de défauts sur circuits imprimés, étude de court-circuit, analyse de soudure.

**Un problème ? Réponse sous 24h !**



300 X

1500 X

40 X

Spectre EDX

[www.labo-meb.ch](http://www.labo-meb.ch)

**SURCOTEC SA**

Pont-du-Centenaire 109A 1228 Plan-les-Ouates Genève, Suisse  
T +41 22 794 73 83 F +41 22 794 73 60 sales@surcotec.ch



**SURCOTEC**   
LABORATOIRE D'ANALYSES